



En ekvation för förtroende, är det ett skämt? Nej, Förtroende-ekvationen formulerades år 2000 av managementgurun David Maister i boken *The Trusted Advisor*. Formeln uttyds: Förtroende (F) är lika med summan av trovärdighet (T), pålitlighet (P) och intimitet (I) delat med självfokusering (S).

FREDAG 10 SEPTEMBER

Förtroende – färskvaran ... forts

Moderator: Joakim Stenström, styrelseledamot, LivsmedelsFöreningen



Ing-Marie Persson, Furuvijs djurpark

09.00 **Leader of the pack**

Ing-Marie Persson, primatansvarig, Furuvijs djurpark

Ing-Marie har utvecklat en unik relation till en schimpansflock och är helt accepterad som flockmedlem. Hon är också internationellt engagerad för schimpansens utsatta situation i det vilda.

09.45 **Corporate Social Responsibility ur ett värdeperspektiv**

Camilla Hilldén, Nordic R&D Director, Unilever Sverige

Unilever frågar sig hur man kan vinna förtroende lokalt genom att agera globalt. Går det?

Företagsvolontärdag: ett led i CSR-arbetet

Peter Bodor, Public Affairs & Communications Director, Coca-Cola Drycker Sverige

Peter berättar hur Coca-Cola genomförde den största volontärdagen någonsin i Sverige.

10.35 **Kaffe**

11.00 **Öppna kokar, ansvarstagande och matglädje**

Peter Wanning, kommunikationsansvarig, Livsmedelsföretagen, Li

Peter berättar om hur Livsmedelsföretagen arbetar med att öka förtroendet för branschen.

11.30 **Paneldebatt: Vad ger ökat förtroende för branschen?**

Moderator Pelle Thörnberg, journalist

Paneldeltagare

Maria Donis, vd, Svensk Fågel

Ulf Sahlin, kött- och mjölkbonde, LRF

Ingela Stenson, omvärldsanalytiker, United Minds

Johan Ununger, vd, Saltå Kvarn

Niklas Warén, chef QA & SC, ICA Global Sourcing



Pelle Thörnberg, journalist

12.20 **2010 års Livsmedelsdagar avslutas med en sammanfattning**

12.30 **Gemensam lunch**



Välkommen till Livsmedelsdagarna 2010

HOTELL:

Deltagarna bokar själva sina hotellrum.

Hotel Tylösand, Tylöhusvägen 1, tel 035-305 00, info@tylosand.se.

Tylebäck, Kungsvägen 1, tel 035-19 18 00, info@tyleback.com

Tylebäck erbjuder vandrarhemsboende 10 min gångväg från Hotel Tylösand.

Grand Hotel, Stationsgatan 44, Halmstad, tel 035-280 81 00, info@grandhotel.nu.

Grand Hotel lämnar 15 % rabatt. Uppge Livsmedelsdagarna vid bokning.

Quality Hotel Halmstad, E6/Fyllebro, Halmstad, tel 035-18 35 00,

q.halmstad@choice.se. Quality Hotel Halmstad lämnar 15 % rabatt.

Uppge Livsmedelsdagarna vid bokning.

BUSSTRANSFER:

Under Livsmedelsdagarna finns kostnadsfri busstransfer mellan Grand Hotel och Hotel Tylösand.

TRANSPORT:

Flyg från Arlanda och Bromma till Halmstad eller Ängelholm.

Tåg från Kastrup och Göteborg till Halmstad.

ANMÄLAN:

Anmälan är bindande. Vid avbokning efter 20 augusti 2010 återbetalas ej deltagaravgiften. Anmälan görs på bifogad blankett eller via vår hemsida, www.livsmedelsforeningen.se.

PRIS:

Medlem i LivsmedelsFöreningen 7 100 kr exkl moms. Deltagare nr 2 och flera från samma företag 6 800 kr exkl moms (gäller endast medlemmar). Inte medlem 8 600 kr exkl moms.

BOKA TIDIGT:

Anmälan senast 11 juni 2010 ger 400 kr i boka tidigt-rabatt!

BETALNING:

Betalning sker i förskott mot faktura.

ÖVRIGT:

I deltagaravgiften ingår seminarier, dokumentation, luncher, för- och eftermiddagskaffe, buffé samt bankett. För deltagande i workshop till kommer 900 kr.

Vi reserverar oss för ändringar i programmet.



www.livsmedelsforeningen.se



LIVSMEDELSDAGARNA 2010

Förtroende – en färskvara

8–10 september 2010 Hotel Tylösand



Ett arrangemang av LivsmedelsFöreningen!

Livsmedels
DAGARNA
2010



FÖRTROENDE – färskvaran som kan bli branschens nästa storsäljare

Förtroende är inget man får, det är något man förtjänar. Det är vi alla överens om, likaså att det kan ta lång tid att vinna ett förtroende men att förlora det går på en nanosekund.

Inom livsmedelsbranschen har många svårt att känna igen sig i den bild som allmänhet och medier målar upp. En bild som enligt flera nypublicerade undersökningar kännetecknas av bristande tilltro och förtroende för producenter och handel.

Varför är det som det är? Går det att återuppbygga ett förtroende? Hur lyckas vi med det?

Dessa frågor fokuserar vi på under årets Livsmedelsdagar. Vi möter representanter för företag som framgångsrikt utvecklat sina produkter och byggt sina varumärken, liksom undersökningsföretaget som inte nöjer sig med att fråga sina respondenter utan helt sonika flyttar in hos dem!

Samtidigt granskar vi kritiskt branschen för att utröna hur kraven och förväntningarna från morgondagens medarbetare och kunder ska kunna mötas på ett bättre sätt.

Varmt välkommen till årets Livsmedelsdagar!

ONSDAG 8 SEPTEMBER



- 08.30 **Livsmedelsgolf – 25-årsjubileum** med shotgun-start på Ringenäs golfbana
Värd CLRcon AB/Joakim Stenström
- 17.00 **Registrering på Hotel Tylösand**
- 19.30 **Buffé**



TORS DAG EFTERMIDDAG

TORS DAG FÖRMIDDAG

TORS DAG 9 SEPTEMBER

- 09.00 **Välkommen**
Joakim Stenström, styrelseledamot, LivsmedelsFöreningen
- 09.15 **Reality bites. Trends kift och beteendeförändring**
Ida Hult, vd, Trendethnography
Rappt, roligt och relevant om det mänskliga beteendet och ett samhälle i omvandling. Ida visar vägen till den personliga framtiden. Hon blandar historia och framtid, högt och lågt och visar med konkreta exempel från många branscher hur vanor, beslut och livsstilar formas.
- 10.00 **Kaffe**
- 10.30 **Kris eller förtroende – nu måste livsmedelsföretagen välja väg!**
Totte Cederlund, konsult, Vox PR
Skandalerna avlöser varandra i livsmedelsbranschen. Förtroendekapitalet är på väg att ta slut, vilket kan ge

allvarliga kommersiella konsekvenser för de klantigaste företagen. Men det går att undvika katastroflöpsdelarna och lindra effekterna av en skandal. Här får vi reda på hur några företag med hjälp av sina krisstrategier t o m vänt skandaler till kommersiella framgångar.

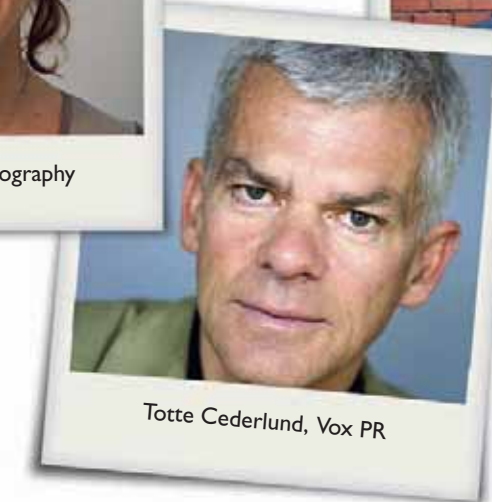
- 11.10 **Affärer som utvecklas genom socialt ansvar**
Lars Lööv, kommunikationsdirektör, Samhall
Pär Larshans, hållbarhetschef, och Lars Andersson, restaurangbiträde, Max Hamburgerrestauranger
Samhall har gått från skyddad verkstad till framgångsrik plantskola för personer med funktionsnedsättning. Max var först med att teckna ett avtal som erbjuder personer med funktionsnedsättning riktiga jobb.
- 12.00 **Årets Spanare Livsmedelspriset 2010**
- 12.30 **Lunch**



Ida Hult, Trendethnography



Kaj Török, Det Naturliga Steget



Totte Cederlund, Vox PR

A. Verktyg för att skapa förtroende

Moderator: Johan Ununger, styrelseledamot, LivsmedelsFöreningen

- 13.15 **Förtroendeskapande åtgärder i livsmedelskedjan**
Anders Nilsson, livsmedelsansvarig, LRQA
Anders berättar om styrkor och möjligheter samt nyheter och trender gällande certifiering som ett led i förtroendeskapande i livsmedelskedjan.
- 13.50 **Corporate Social Responsibility i Asien**
Niklas Wärén, Chief Quality Assurance & Social Compliance, ICA Global Sourcing Ltd
Niklas berättar om de speciella utmaningar som han mött under arbetet med att bygga upp ICAs verksamhet kring CSR-frågor och livsmedelskvalitet i Asien.
- 14.30 **Kaffe**
- 14.50 **Äkta vara: varför behövs en sådan märkning?**
Carola Grahn, projektledare Äkta vara, BergendahlsGruppen
Björn Bernhardson, ordförande, föreningen Äkta vara
Bakgrunden till BergendahlsGruppens satsning på Äkta vara. Hur har marknaden reagerat?
- 15.25 **Konsumenternas förtroende för maten**
Louise Ungerth, chef för konsument- och miljöfrågor, Konsumentföreningen Stockholm
Vad är konsumenternas glädjeämnen och bekymmer? Vad kan livsmedelsindustrin göra för att öka konsumenternas förtroende för maten?

B. Smak och preferens

Moderator: Eva Skoog, styrelseledamot, LivsmedelsFöreningen

- 13.15 **Hjärnans betydelse för våra matval samt matvalets konsekvenser**
Charlotte Erlanson-Albertsson, professor, Lunds Universitet
Varför kan vi gå genom eld och vatten för en bit choklad, men inte för en rå potatis? Fysiologi och biokemi på populärvetenskaplig nivå.
- 13.50 **Smakpreferenser från mammas mage till flygfärdig tonåring**
Karin Wendin och Annika Åström, forskare inom sensorik och konsument, SIK
Betydelsen för våra smakpreferenser av arv och miljö. Från mammas mage via barntiden till tonåring.
- 14.30 **Kaffe**
- 14.50 **Skolmat – från uppslev till krogänk**
Annika UntWidell, projektledare, Skolmatens Vänner
Från en anonym tillvaro står nu skolmaten högt upp på listan över prioriterade områden. Sverige står sig bra internationellt sett, men hur kan vi öka förtroendet för skolmaten och höja dess status?
- 15.25 **Matglädje för äldre**
Ewa Hansson, produktchef, Findus
Vad kan vi göra för att förbättra de äldres matsituation och även hanteringen i köken? Vi strävar inte bara efter att tillaga god och näringsriktig mat. Rätt konsistens och en vackert serverad tallrik är en avgörande faktor för att maten på tallriken äts upp.

ÅTERSAMLING OCH AVSLUTNING

- 16.15 **Lögner som skapar förtroende** eller **Storytelling i upplevelseindustrin**
Erik N. Johansen, Creative Director & Senior Partner, Stylt Trampoli
Arkitektur, design och storytelling i skön förening skapar koncept med stark identitet.
- 17.00 Vi avslutar eftermiddagens program med mingel bland utställarna.



kl 19.30 Drink/Bankett/Dans till Poplabbet



Exklusiv WORKSHOP

En trettimmars workshop för dig som vill fördjupa dig i vad förtroende är, varför det är viktigt och hur man kan arbeta systematiskt för att skaffa sig det.

Workshopen riktar sig huvudsakligen till beslutsfattare och nyckelpersoner. OBS! Max 16 deltagare; "först till kvarn" gäller. Fler än en deltagare per företag endast i mån av plats.

13.15 – 16.00

Livsmedelsbranschen – full av förtroendekriser och möjligheter

Kaj Török, certifierad förtroendetränare, Det Naturliga Steget

Förtroende är hårdvaluta i en konkurrensutsatt, nätverksintensiv och globaliserad, snabbföränderlig livsmedelsbransch. Finns förtroende så går det mesta snabbt och enkelt. Saknas förtroende blir processerna tröga, kostnaderna högre och resultaten sämre.

Workshoppedeltagarna får insikt i branschens förtroendeproblem och förtroendemöjligheter. De får också lära sig grundläggande modeller för trovärdighet att arbeta vidare med på egen hand.